

**ГРАФИЧЕСКОЕ ОПИСАНИЕ**  
**местоположения границ населенных пунктов, территориальных**  
**зон, особо охраняемых природных территорий, зон с особыми**  
**условиями использования территории**

(наименование объекта, местоположение границ которого описано (далее - объект))

**Раздел 1**

<b>Сведения об объекте</b>		
<b>№ п/п</b>	<b>Характеристики объекта</b>	<b>Описание характеристик</b>
<b>1</b>	<b>2</b>	<b>3</b>
1	Местоположение объекта	Пермский край, Пермский район, деревня Большакино.
2	Площадь объекта ± величина погрешности определения площади ( $P \pm \Delta P$ )	$213 \pm 5 \text{ м}^2$
3	Иные характеристики объекта	<p>Вид объекта реестра границ: Граница публичного сервитута</p> <p>Кадастровый номер квартала: 59:32:4090017</p> <p>Вид или наименование публичного сервитута по документу: Публичный сервитут: "Строительство ВЛ 0,4 кВ с установкой ПУ для электроснабжения деревни Большакино (4500102314)"</p> <p>Орган, принявший решение об установлении публичного сервитута: Комитет имущественных отношений администрации Пермского муниципального округа</p> <p>Источники официального опубликования: <a href="http://www.permokrug.ru">www.permokrug.ru</a></p> <p>Земельные участки, в отношении которых испрашивается публичный сервитут: 59:32:4090017:2146</p> <p>Цель установления публичного сервитута: Размещение объектов электросетевого хозяйства, тепловых сетей, водопроводных сетей, сетей водоотведения, линий и сооружений связи, линейных объектов системы газоснабжения, нефтепроводов и нефтепродуктопроводов, их неотъемлемых технологических частей, если указанные объекты являются объектами федерального, регионального или местного значения, либо необходимы для организации электро-, газо-, тепло-, водоснабжения населения и водоотведения, подключения (технологического присоединения) к сетям инженерно-технического обеспечения, либо переносятся в связи с изъятием земельных участков, на которых они ранее располагались, для государственных или муниципальных нужд (далее также - инженерные сооружения), Публичный сервитут в целях подключения (технологического присоединения) к сетям инженерно-технического обеспечения "Строительство ВЛ 0,4 кВ с установкой ПУ для электроснабжения деревни Большакино (4500102314)"</p> <p>Срок публичного сервитута: продолжительность: 49 лет</p> <p>Обладатель публичного сервитута: Юридическое лицо, зарегистрированное в Российской Федерации Публичное акционерное общество «Россети Урал» (ИНН: 6671163413, ОГРН: 1056604000970, адрес эл. почты: <a href="mailto:re-ces@rosseti-ural.ru">re-ces@rosseti-ural.ru</a>, почтовый адрес: 614990, г. Пермь, Комсомольский проспект, 48).</p>

**Раздел 2**

**Сведения о местоположении границ объекта**

**1. Система координат**    МСК-59, зона 2

**2. Сведения о характерных точках границ объекта**

Обозначение характерных точек границ	Координаты, м		Метод определения координат характерной точки	Средняя квадратическая погрешность положения характерной точки (Mt), м	Описание обозначения точки на местности (при наличии)
	X	Y			
1	2	3	4	5	6
1	504 850,49	2 204 956,50	Аналитический метод	0,10	Долговременный межевой знак
2	504 848,82	2 204 958,26	Аналитический метод	0,10	Долговременный межевой знак
3	504 847,62	2 204 957,13	Аналитический метод	0,10	Долговременный межевой знак
4	504 817,87	2 204 929,11	Аналитический метод	0,10	Долговременный межевой знак
5	504 788,61	2 204 901,58	Аналитический метод	0,10	Долговременный межевой знак
6	504 787,22	2 204 900,27	Аналитический метод	0,10	Долговременный межевой знак
7	504 789,12	2 204 898,28	Аналитический метод	0,10	Долговременный межевой знак
8	504 818,06	2 204 925,92	Аналитический метод	0,10	Долговременный межевой знак
1	504 850,49	2 204 956,50	Аналитический метод	0,10	Долговременный межевой знак

**3. Сведения о характерных точках части (частей) границы объекта**

1	2	3	4	5	6
—	—	—	—	—	—

## Раздел 3

**Сведения о местоположении измененных (уточненных) границ объекта**

1. Система координат МСК-59, зона 2

## 2. Сведения о характерных точках границ объекта

Обозначение характерных точек границы	Существующие координаты, м		Измененные (уточненные) координаты, м		Метод определения координат характерной точки	Средняя квадратическая погрешность положения характерной точки (Mt), м	Описание обозначения точки на местности (при наличии)
	X	Y	X	Y			
1	2	3	4	5	6	7	8
—	—	—	—	—	—	—	—
3. Сведения о характерных точках части (частей) границы объекта							
1	2	3	4	5	6	7	8
—	—	—	—	—	—	—	—

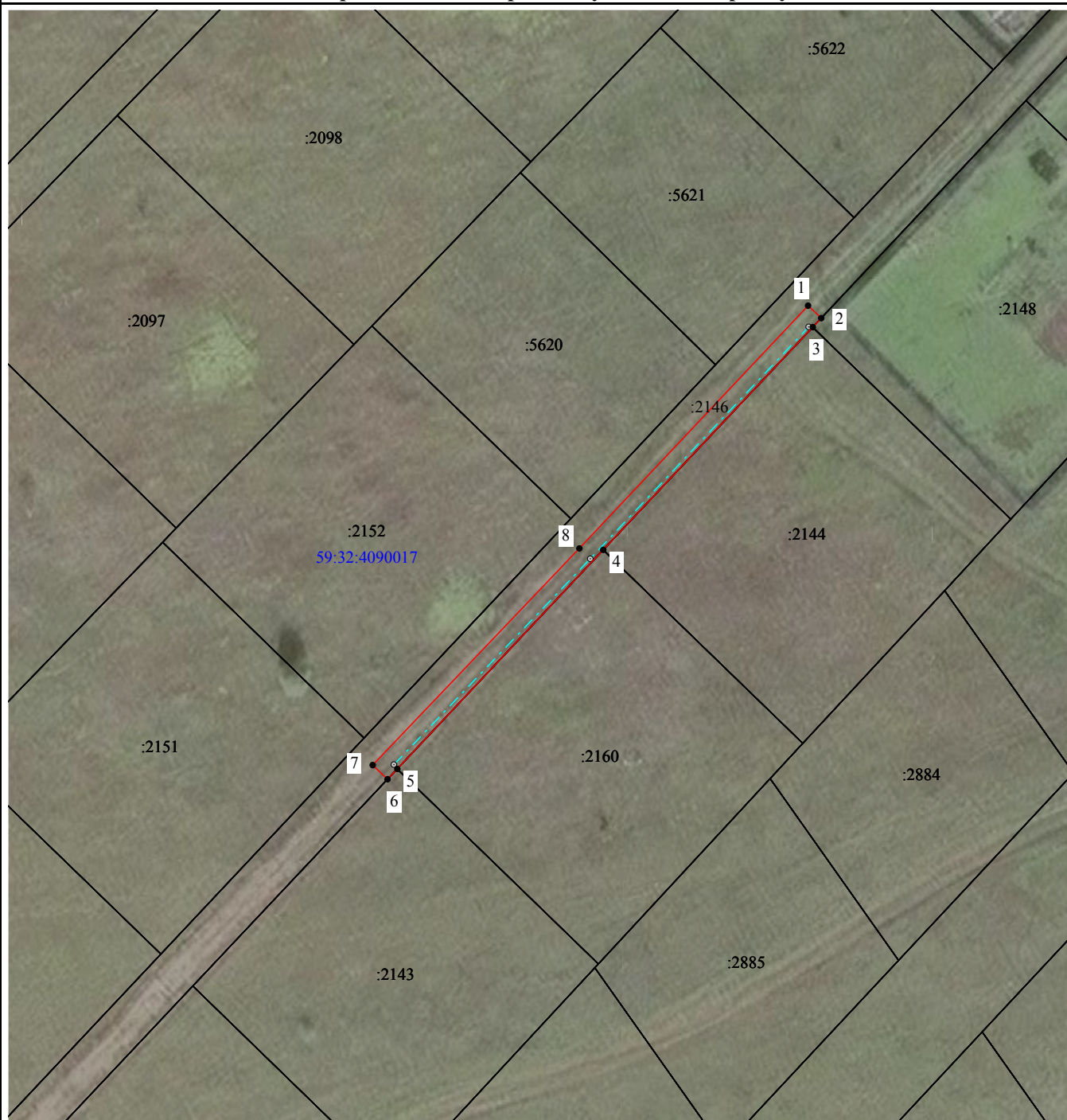
**ТЕКСТОВОЕ ОПИСАНИЕ**

**местоположения границ населенных пунктов, территориальных зон**

Прохождение границы		Описание прохождения границы
от точки	до точки	
1	2	3
—	—	—









## Раздел 4

### Схема расположения границ публичного сервитута



Масштаб 1:800

#### Условные обозначения:

-  - Характерная точка границы публичного сервитута
-  - Проектные границы публичного сервитута
-  - Существующая часть границы, имеющиеся в ЕГРН сведения о которой достаточны для определения ее местоположения
-  - Граница кадастрового квартала
-  - Обозначение кадастрового квартала
-  - Граница зоны с особыми условиями использования территории
-  - Объект капитального строительства
-  - Проектное местоположение инженерного сооружения